



CHECKLIST IMPRIMABLE

Webmail Créteil : la fiche express pour se connecter sans blocage

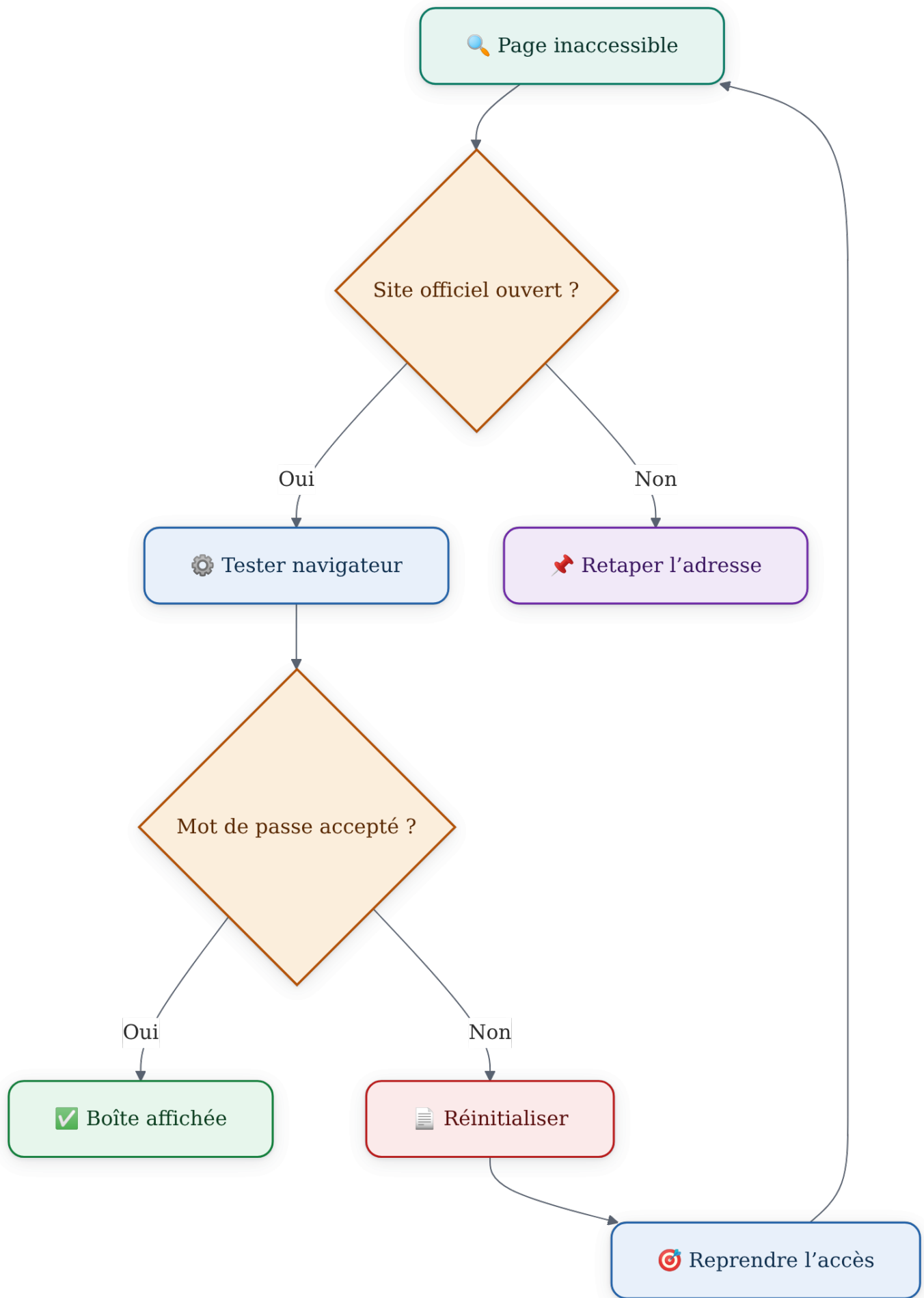
Le plus rapide pour accéder à votre messagerie académique de Créteil, c'est de repartir du bon point d'entrée et de vérifier les deux éléments qui bloquent le plus souvent : l'identifiant et le mot de passe. Cette fiche vous aide à aller droit au but, sans essais inutiles.

Au sommaire

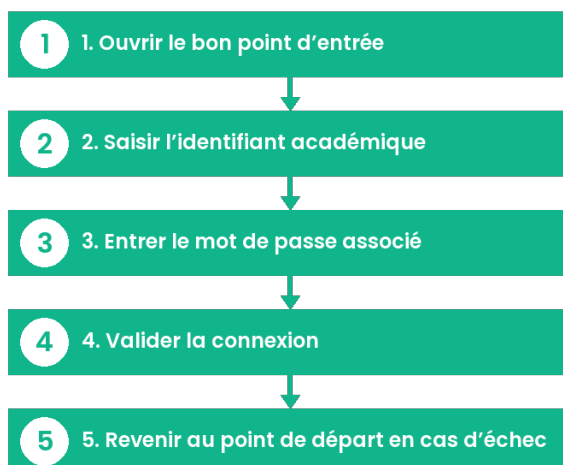
- 1 Connexion rapide en 5 gestes
- 2 Avant de cliquer : mini-contrôle express
- 3 Si ça bloque, quoi vérifier en premier ?
- 4 Webmail, Outlook ou Thunderbird : le bon choix selon l'usage
- 5 À retenir pour gagner du temps

i **Le réflexe le plus sûr**

Pour l'accès messagerie Créteil, partez de la page officielle de la messagerie académique, puis saisissez l'identifiant fourni par l'académie avec le mot de passe associé. Si ça coince, commencez par suspecter une erreur de saisie, un ancien favori ou un mot de passe oublié.



Connexion rapide en 5 gestes



1. Ouvrir le bon point d'entrée

Passez par la page officielle de la messagerie académique plutôt que par un lien enregistré il y a longtemps.

2. Saisir l'identifiant académique

Utilisez l'identifiant communiqué par l'académie ou l'établissement, en vérifiant chaque caractère.

3. Entrer le mot de passe associé

Tapez le mot de passe sans espace ajouté et sans copier-coller douteux.

4. Valider la connexion

Vérifiez que la boîte de réception s'ouvre bien dans le navigateur.

5. Revenir au point de départ en cas d'échec

Si la page refuse l'accès, repartez de la page officielle au lieu d'insister sur un favori ancien ou une page intermédiaire.

Avant de cliquer : mini-contrôle express

Je suis sur la page officielle de la messagerie académique.
Pas sur un portail annexe ni un lien partagé au hasard.

Mon identifiant est exact.
Je vérifie points, tirets, minuscules et éventuels espaces ajoutés.

Mon mot de passe est à jour.
Si je l'ai changé récemment, je n'essaie pas une ancienne version.

Mon navigateur est à jour.
Un navigateur propre limite les blocages inutiles.

Sur mobile, mon clavier ne modifie pas la saisie.
Je surveille les majuscules automatiques et les corrections de saisie.

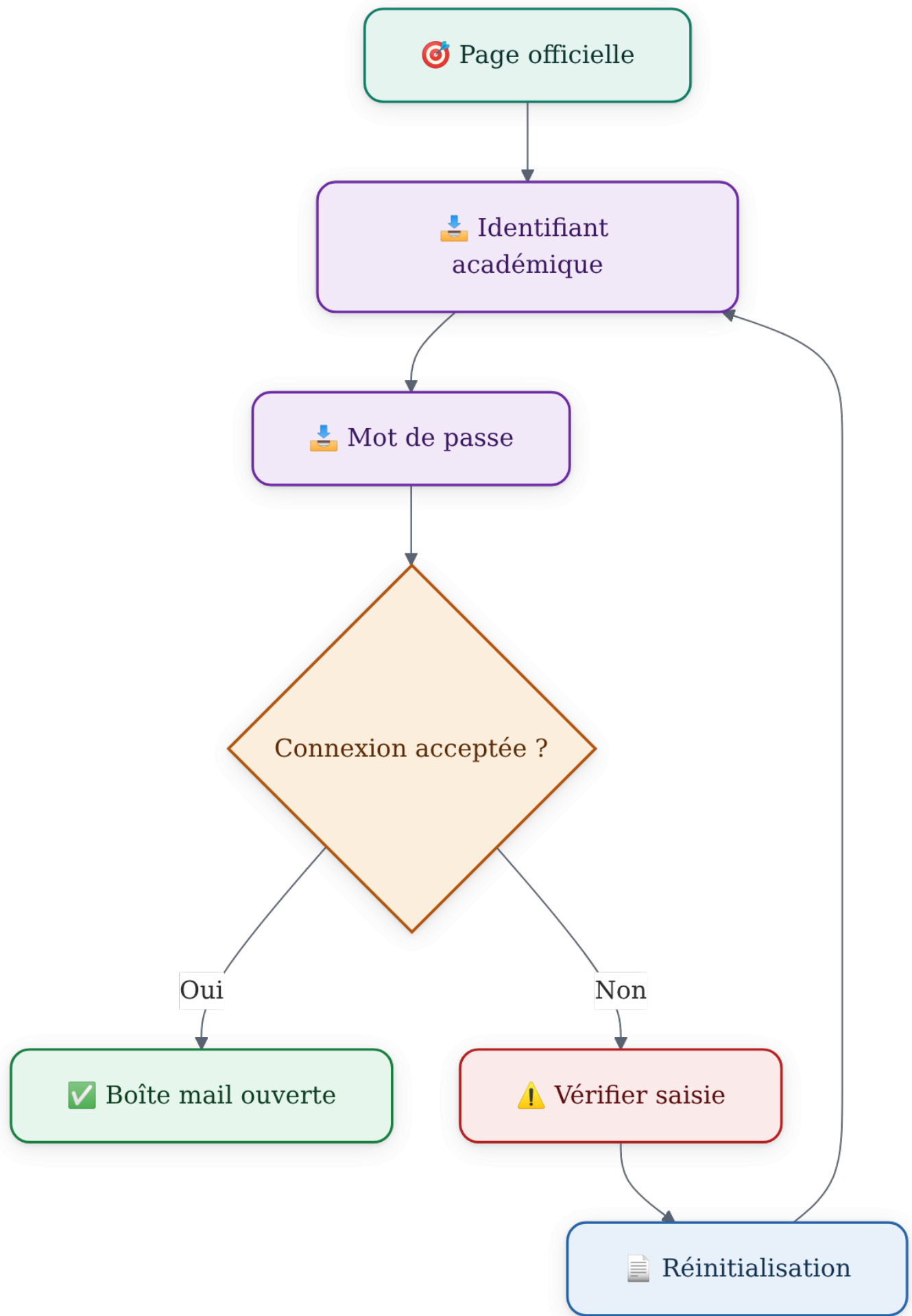


Je ne multiplie pas les essais au hasard.

En cas de doute, je passe par l'aide officielle.

Si ça bloque, quoi vérifier en premier ?

Symptôme	Vérification immédiate
La page ne s'ouvre pas	Contrôler l'adresse du site et repartir du point d'entrée officiel
Identifiant refusé	Relire chaque caractère et ne pas confondre adresse personnelle et identifiant académique
Mot de passe incorrect	Vérifier la saisie, puis utiliser la procédure officielle de réinitialisation si nécessaire
Connexion instable sur mobile	Tester un navigateur mobile simple et rafraîchir la page si la session a expiré
Je ne sais plus quoi essayer	Arrêter la boucle et suivre le parcours d'aide prévu pour le compte



Webmail, Outlook ou Thunderbird : le bon choix selon l'usage

Le webmail reste l'option la plus simple pour consulter rapidement la messagerie académique depuis un navigateur, un poste partagé ou un téléphone. Outlook et Thunderbird peuvent être utiles si vous centralisez plusieurs boîtes mail, mais ils demandent une configuration plus attentive et suivent la documentation officielle. Si votre objectif est d'aller vite, le webmail est généralement le chemin le plus direct.

À retenir pour gagner du temps

Le bon point d'entrée compte autant que les identifiants.

La plupart des blocages viennent d'une faute de frappe, d'un ancien favori ou d'un mot de passe oublié.

Sur mobile, la simplicité évite les erreurs de saisie.

En cas de doute, séparer le problème réseau, le problème d'identifiants et le problème de boîte permet d'agir plus vite.

En cas de doute ou de changement de procédure, fiez-vous toujours à la page officielle d'aide de votre académie.