

A man with glasses and a beard, wearing a blue shirt, is sitting at a desk in a server room. He is looking at a computer monitor which displays some data. In the background, there are several server racks with lights. The lighting is dim, typical of a server room.

GUIDE PAS À PAS

# NetMirror en service : le plan simple pour surveiller sans bruit inutile

Ce mémo vous aide à déployer NetMirror avec un périmètre clair, des alertes utiles et une lecture rapide des incidents. L'objectif : obtenir une supervision réseau vraiment exploitable, sans multiplier les écrans ni les notifications.

## Au sommaire

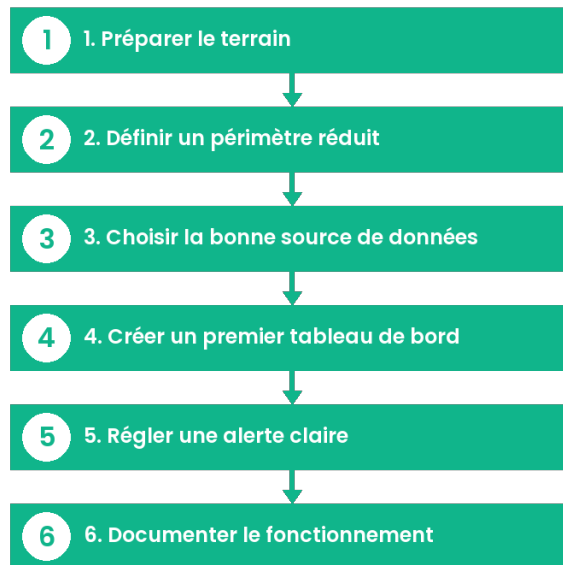
- 1 Le bon point de départ
- 2 Installer NetMirror sans partir dans tous les sens
- 3 Vérification express avant de brancher les alertes
- 4 Les indicateurs à garder en première ligne
- 5 Les bons réflexes de sécurité
- 6 Quand envisager une solution plus complète

## Le bon point de départ

NetMirror est surtout pertinent si vous cherchez une vue rapide sur l'état du réseau, avec quelques sources fiables et des seuils faciles à expliquer. Avant de tout connecter, définissez ce que vous voulez voir, qui doit être alerté et ce qui mérite vraiment une intervention.



## Installer NetMirror sans partir dans tous les sens



### 1. Préparer le terrain

Vérifiez l'OS supporté, les droits administrateur, la connectivité vers les équipements à superviser et la politique de conservation des journaux.

### 2. Définir un périmètre réduit

Commencez par quelques équipements critiques plutôt que par tout le parc. Cela facilite les réglages et limite le bruit initial.

### 3. Choisir la bonne source de données

Utilisez la source la plus simple à maintenir sur la durée : agent, API, journal système ou protocole standard si NetMirror le supporte.

### 4. Créer un premier tableau de bord

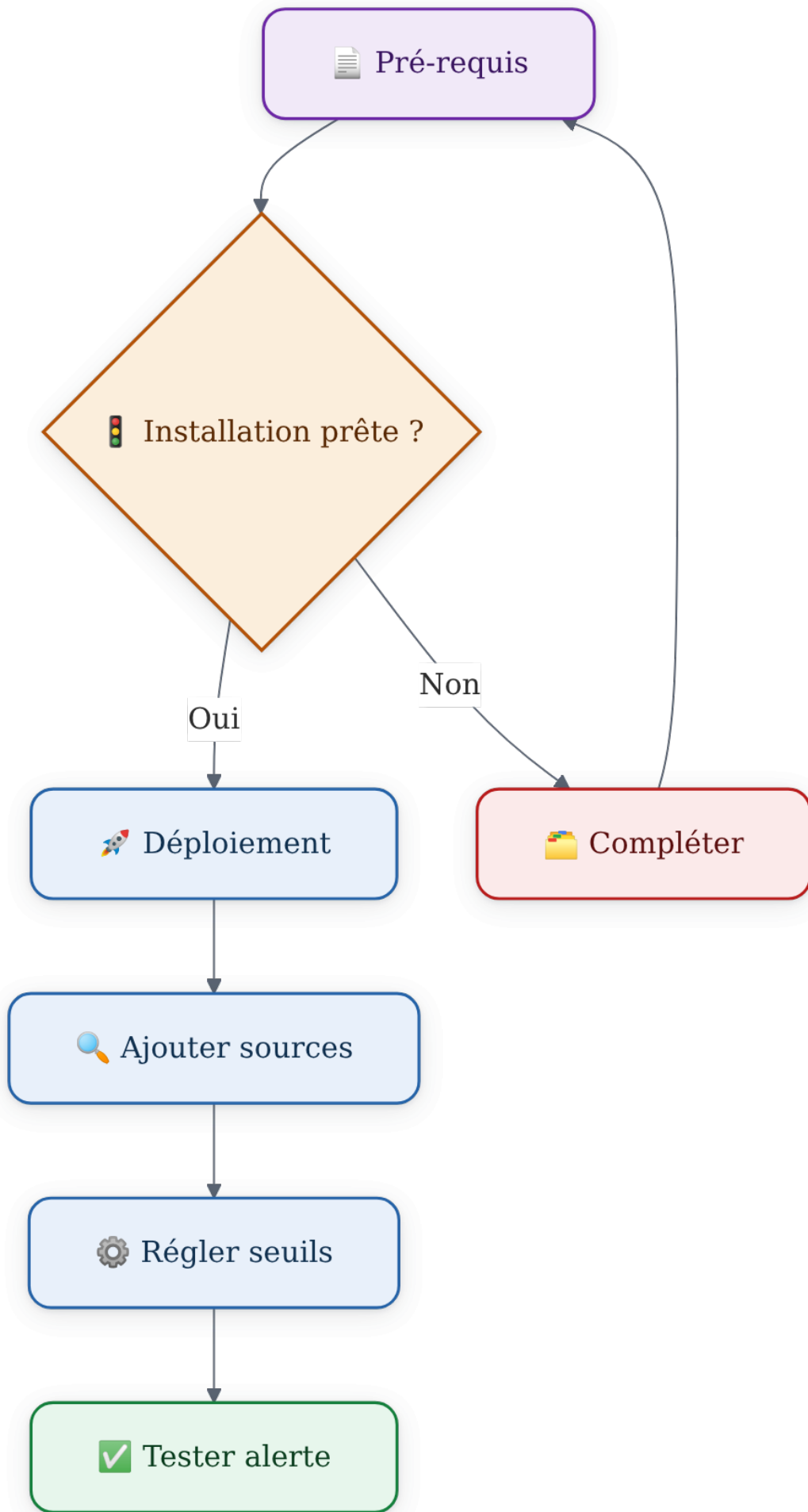
Gardez seulement quatre à cinq indicateurs au départ. L'objectif est de lire l'état du réseau en quelques secondes.

### 5. Régler une alerte claire

Définissez un seuil facile à comprendre et testez son déclenchement avec une variation normale ou un incident simulé.

### 6. Documenter le fonctionnement

Notez qui reçoit l'alerte, sur quel critère elle part et quoi faire ensuite. Une alerte utile déclenche une action, pas une simple notification.



## Vérification express avant de brancher les alertes

- Le périmètre de supervision est limité aux équipements les plus utiles**  
Éviter de tout intégrer d'un coup.
- La source de données choisie est la plus simple à maintenir**  
Agent, API, journal ou protocole standard.
- Le tableau de bord reste lisible en un coup d'œil**  
Quatre à cinq indicateurs maximum pour la première vue.
- Le seuil d'alerte est compréhensible par l'équipe**  
Un seuil trop agressif finit souvent désactivé.
- Un test d'alerte a été réalisé**  
Vérifier que la notification arrive au bon endroit.
- Le réglage est documenté**  
Qui reçoit quoi, quand et pourquoi.

## Les indicateurs à garder en première ligne

Indicateur	Ce qu'il faut en retenir
Bande passante	Montre le volume de trafic sur une interface et aide à repérer une saturation durable.
Latence	Indique un ralentissement possible avant qu'il ne soit visible pour les utilisateurs.
Erreurs d'interface	Peut révéler un souci physique ou de configuration ; à croiser avec la charge.
Disponibilité	Donne une vue simple sur l'état joignable ou non d'un équipement.
Journaux d'événements	Aident à reconstituer la chronologie d'un incident et à éviter les faux diagnostics.

### ! Éviter le piège le plus courant

Le problème n'est pas de voir trop de choses, mais d'alerter trop souvent. Si les seuils sont trop agressifs, l'équipe s'habitue au bruit, puis finit par désactiver la supervision. Visez des alertes rares, compréhensibles et actionnables.

## Les bons réflexes de sécurité

- Créer des comptes nominatifs plutôt qu'un compte partagé.
- Activer l'authentification forte si NetMirror la propose.
- Sauvegarder les réglages et l'historique avant toute modification importante.
- Limiter les droits au strict nécessaire, surtout pour l'administration.
- Isoler la console de supervision des usages quotidiens non essentiels.

## Quand envisager une solution plus complète

Si votre réseau grandit, un outil plus riche peut devenir plus confortable pour historiser, corréliser et produire des

rapports d'incident. NetMirror reste une bonne base pour une vue rapide, mais dès que vous avez besoin de davantage de suivi dans le temps, d'analyse croisée ou de reporting, comparez-le à une alternative plus complète.

---

*Pour les accès distants et la gestion des données de supervision, appliquez vos règles internes de sécurité et, si nécessaire, les repères de vos référentiels habituels.*